



## "Forges et moulins"

(sur la carte)

Durée	Longueur	Balisage	Niveau	Dénivelé
4 h 30	17,5 km	jaune	difficile	51 m

- 1 2 Suivre le descriptif jusqu'au point n°2 de l'itinéraire du "Père Castor" (voir au verso).
- 3 Au carrefour de routes à Longeplane, prendre celle de gauche. Passer les habitations et poursuivre sur le chemin. Traverser la RD215 et aller en face vers Chabrenas. Juste avant le village, tourner à gauche et continuer sur le sentier en direction de Courneix.
- 4 Traverser le bourg et observer à la sortie un beau point de vue sur la lande du Cluzeau et le Puy Jaillant (point culminant de la commune). Poursuivre sur un chemin en terre qui redescend vers le ruisseau des Baraques. Le traverser et remonter vers la RD71.
- 5 Traverser la route et prendre en face la route du Mazeau. Poursuivre tout droit et continuer à travers forêts et prairies vers le beau village des Planches.
- 6 A l'entrée du hameau, tourner à droite, poursuivre, laisser la route de gauche et prendre plus loin à droite le chemin. Arrivé à la Mandie, traverser le village et la voie communale. Poursuivre en face, la route se transforme en chemin. Au carrefour, prendre à droite puis le chemin suivant à gauche jusqu'à la Forge de Chabrenas.
- 7 Tourner à gauche à la route et traverser à nouveau le ruisseau des Baraques. Après le pont, suivre le chemin à gauche et passer sous la ligne électrique. Se diriger vers Chataignol.
- 8 Laisser le hameau à droite et continuer en face. A la RD215, tourner à droite sur 100 m puis prendre le premier chemin à gauche. Suivre le chemin, laisser l'étang à gauche.



Forge de Chabrenas abritait autrefois une forge démolie en 1862. Il existait aussi un étang à gauche de la route.

Eglise saint Roch



Reprendre le descriptif du sentier "Le Père Castor" (voir au dos) aux points 4, 5 et 6. Rejoindre ainsi le point de départ au lac de la Roche.

## En chemin :

- La médiathèque intercommunale du Père Castor, expositions, spectacles et animations autour du conte. Elle abrite également le centre de documentation du Père Castor - 05 55 09 99 51 ;
- Nombreux étangs dont ceux de la Roche, plan d'eau aménagé avec baignade et celui de Forgeneuve, qui accueille des compétitions de ski-nautique ;
- La forêt limousine, l'élevage et le bocage limousin ;
- L'église romane fortifiée du XIIIème siècle à deux clochers, dédiée à saint Roch ;
- Villages typiques, petit patrimoine bâti, chemins creux bordés de pierres sèches.

## HEBERGEMENT / RESTAURATION

Informations et brochures disponibles  
à l'Office de Tourisme Intercommunal du Martoulet  
à Saint-Germain-les-Belles  
Contact : 05 55 71 88 65

En savoir plus sur la Haute-Vienne : [www.tourisme-hautevienne.com](http://www.tourisme-hautevienne.com)

## POUR RANDONNER FACILE

N'oubliez pas : un petit ravitaillement, de l'eau, des chaussures adaptées, un vêtement de pluie.

Pensez à emporter vos déchets, et à refermer les barrières derrière vous.

Ne partez jamais sans avoir indiqué le lieu de votre randonnée.

Respectez la faune et la flore. Ne faites pas de feu.

Évitez toutes dégradations des chemins et de leurs abords.

Ce chemin a été conçu prioritairement pour la pratique de la randonnée pédestre. Il est également ouvert aux autres usagers sous leurs responsabilités (cavaliers, VTT, ...).

Météo : 08 99 71 02 87 - Secours : 18 ou 112

SMS d'urgence pour les sourds et les malentendants : 114

## [www.randonnee-hautevienne.com](http://www.randonnee-hautevienne.com)

Vous pouvez consulter et télécharger gratuitement l'itinéraire de votre choix à partir du site [www.randonnee-hautevienne.com](http://www.randonnee-hautevienne.com) et déposer un avis concernant le circuit (problème ou suggestion) en cliquant sur l'onglet "signaler un problème sur un circuit" ou en téléphonant au 05 55 79 04 04.



Cette fiche randonnée a été financée par le Conseil général de la Haute-Vienne dans le cadre de sa politique en faveur de la randonnée.



Ne pas jeter sur la voie publique

Credit photos : CG 87 / D. Guillemain / Haute-Vienne Tourisme

MEUZAC

Le Père Castor

2 h 00 - 8,3 km

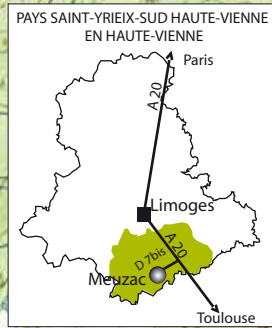
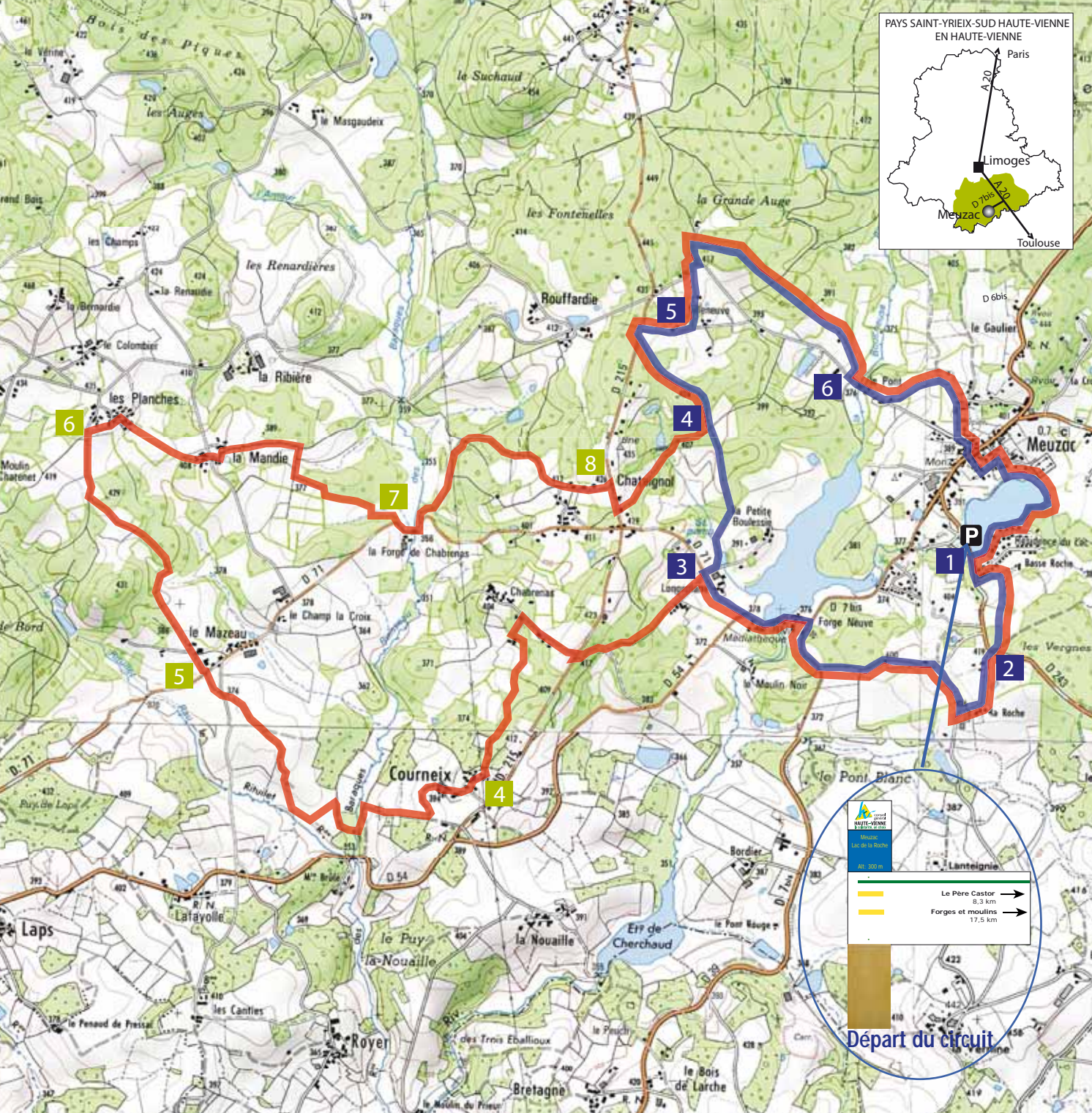
Forges et moulins

4 h 30 - 17,5 km



Tous nos chemins mènent à vous  
[www.randonnee-hautevienne.com](http://www.randonnee-hautevienne.com)

PAYS SAINT-YRIEIX-SUD HAUTE-VIENNE  
EN CHÂTAIGNERAIE LIMOUSINE



## Info pratique

**Accès :** à 30 min de Limoges. Prendre l'A20 direction Toulouse. A la sortie n°42 prendre à droite la RD7bis vers Meuzac.

**Départ :** parking au lac de la Roche, en bord de RD243.



Les pratiques possibles



## Itinéraire

*"Le Père Castor"* (sur la carte)

Durée	Longueur	Balissage	Niveau	Dénivelé
2 h 00	8,3 km	jaune	facile	60 m

**1** Tourner le dos au bourg de Meuzac en empruntant la RD243. Tourner à gauche et se diriger vers le lotissement du hameau des Vergnes. Le traverser et à la sortie prendre un chemin qui remonte à gauche vers le bois. Suivre le chemin à droite jusqu'à la RD243.



**2** Traverser la RD et prendre en face la route qui conduit vers la Roche. Traverser le village et à la sortie tourner à droite sur le chemin. Arrivé à la route, prendre à droite. Au carrefour tourner à gauche, longer l'étang de Forge neuve, la médiathèque du Père Castor et arriver à Longeplane.

**3** Prendre à droite la route conduisant à la Petite Boulessie puis tout de suite à gauche avant le petit étang. Poursuivre sur ce chemin qui monte dans la forêt.

**4** Au carrefour de 4 chemins, prendre en face celui qui monte jusqu'à la RD215. A la route tourner deux fois à droite et prendre la direction de Villeneuve.

**5** Juste avant le hameau, prendre à gauche le petit chemin couvert jusqu'à la route. La suivre à droite puis à gauche et continuer sur le chemin empierré. Tourner à droite, avant la maison des chasseurs et poursuivre en forêt et prairies.

**6** A la route tourner à gauche, passer la rivière Boucheuse et après les maisons, prendre à gauche un joli chemin avec de beaux points de vue sur le bourg de Meuzac. Tourner à droite pour rejoindre l'église Saint-Roch. Traverser la route principale du bourg et prendre en face. Tourner à la première route à gauche, contourner le lac et rejoindre le point de départ.

Départ du circuit



la médiathèque du Père Castor